

大型張りブロック
ロックルII型



つくろう、今日を。

TAKAMISAWA

施工性に優れます

従来の間知ブロック張りは…

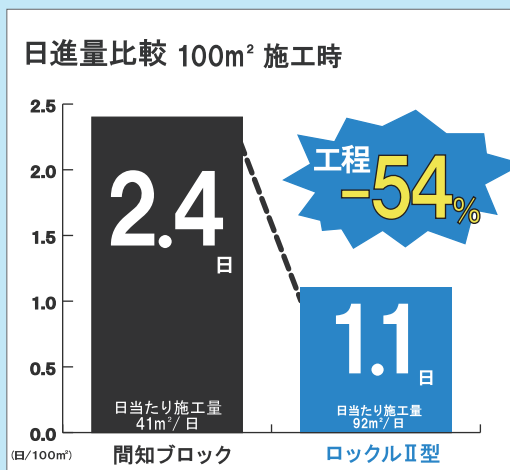
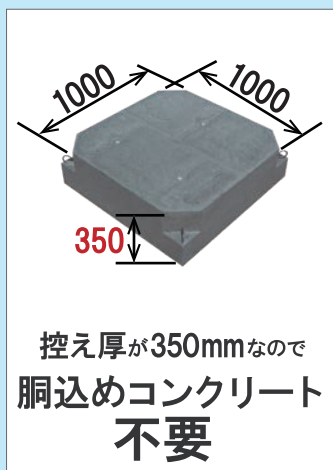
緩勾配施工時に胴込めコンクリートの打設が困難で、製品が小さく人力作業のため施工期間が伸びてしまいます。



- 勾配が緩いと胴コンを打つのが大変
- ブロックは人力設置だから施工期間 大

ロックルⅡ型で解決!!!

ロックルⅡはブロック控えが 350mm あり 胴込めコンクリートが必要ありません。製品サイズが 1000×1000 と大型なため工期を大幅に短縮可能です。



自然景観に配慮しています

製品表面は擬石模様の即時脱型製品なので、明度を抑え自然な景観を創出します。ポーラスコンクリート仕様の製品の製造も可能であり、表面はコケ・藻類等の植生が期待できます。

○護岸ブロック緩勾配規格選定一覧表

規格	型式	明度低減	法面の植生	水際の植生	背後地透水性
350型	標準タイプ	○	×	△	×
	緑化タイプ	○	△	○	○
385型	標準タイプ	○	×	△	×
	緑化タイプ	○	△	○	○

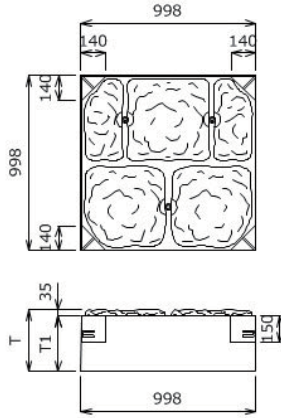
○：期待できる
△：ある程度期待できる
×：期待できない

水理特性値証明書

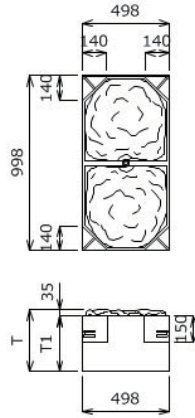


形状・寸法図

A 型



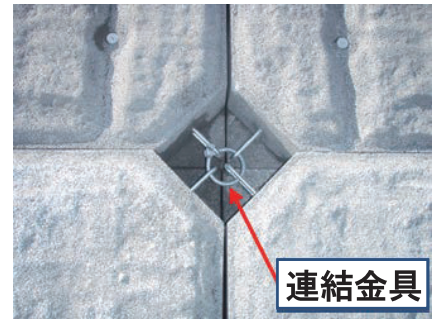
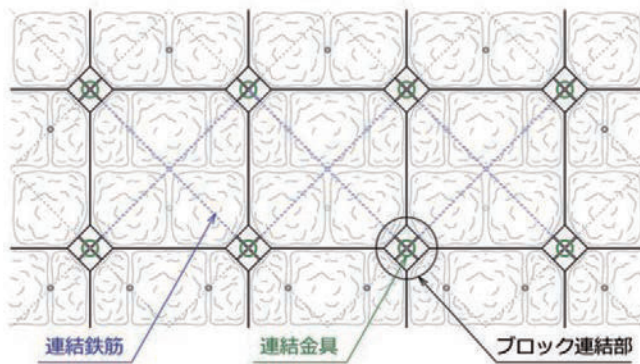
B 型



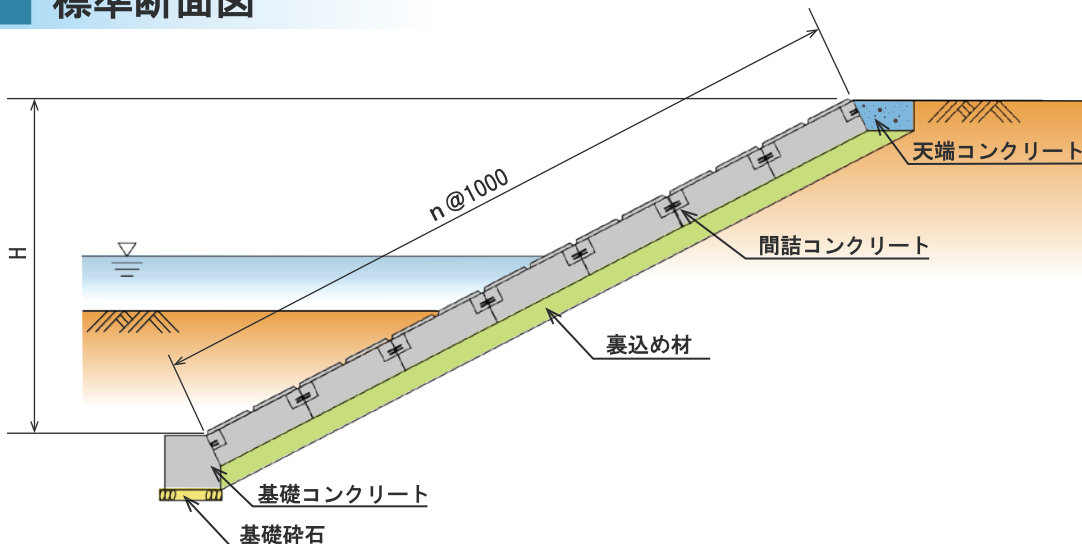
規格表

	参考重量(kg)		寸法(mm)		間詰コンクリート (m ³ /個)	
	A型	B型	T	T1		
350型 (標準タイプ)	664	324	350	315	0.006	粗面コンクリート
385型 (標準タイプ)	732	359	385	350		粗面コンクリート

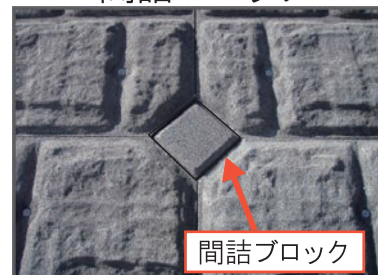
連結部



標準断面図

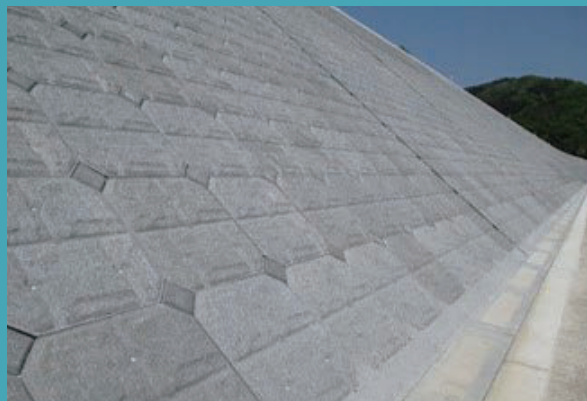


間詰ブロック



間詰コンクリートの上に貼る平版です。本体と同じ素材なので色、質感を合わせられます。(オプション)

\\/
ロックルII型は様々な現場で採用されています!



お問い合わせ

■ インフラセグメント本部	〒381-0001 長野県長野市赤沼柳橋2276-2	TEL.026-296-9003	FAX.026-296-3532
■ 資材営業課	〒381-0001 長野県長野市赤沼柳橋2276-2	TEL.026-262-1544	FAX.026-262-1545
■ 北信営業所	〒381-0001 長野県長野市赤沼柳橋2276-2	TEL.026-262-1544	FAX.026-262-1545
■ 東信営業所	〒386-0004 長野県上田市殿城3726-1	TEL.0268-26-1722	FAX.0268-26-1070
■ 中信営業所	〒390-1131 長野県松本市今井6960-1	TEL.0263-88-9411	FAX.0263-88-9410
■ 南信営業所	〒399-4301 長野県上伊那郡宮田村5450-22	TEL.0265-85-3061	FAX.0265-85-4586
■ 関東営業所	〒362-0072 埼玉県上尾市中妻4-2-2ウエルズ上尾	TEL.048-783-3346	FAX.048-783-3347