

# アルコンダ

インターロッキング



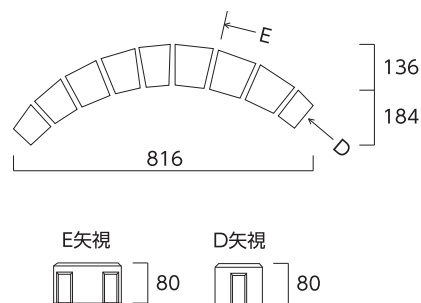
DC

## 特徴

- 種石を混ぜてショットブラスト加工を施した弓形のインターロッキングです
- ヨーロッパの舗道をイメージさせるランダムで美しい曲線が、高級感あふれる景観を演出します



## サイズ



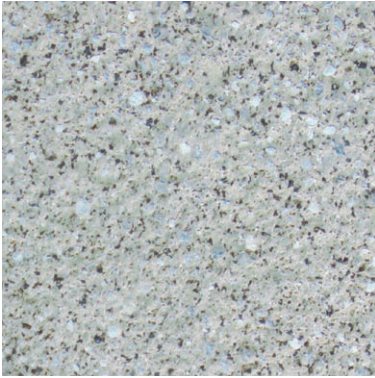
(mm)



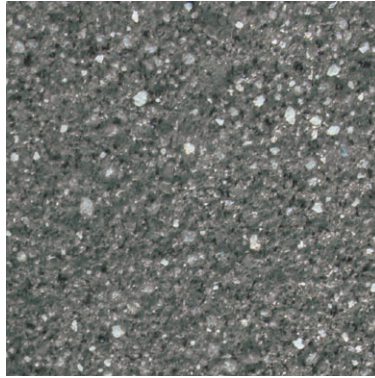
松本市

# カラーバリエーション

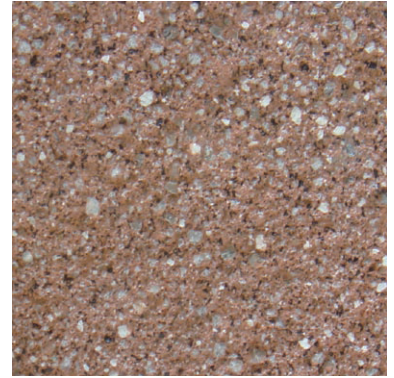
白ミカゲ



黒ミカゲ

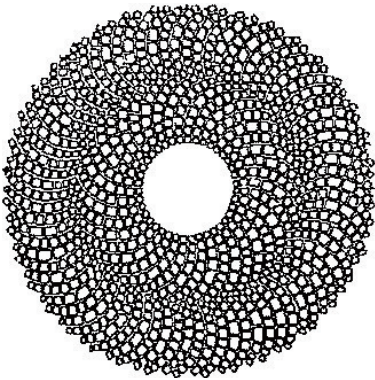


錆ミカゲ

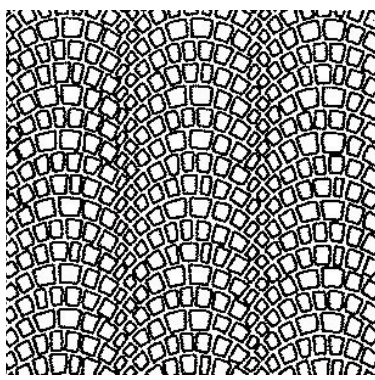


# パターン例

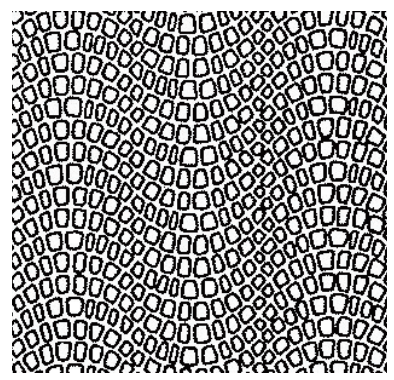
サークル



シェル



ウェーブ



茅野市



佐久市

**!** カタログ記載の商品写真につきましては、印刷色のため現物と色が異なる場合がございます。コンクリート製品のため白華の恐れがあります。

## お問い合わせ

■インフラセグメント本部	〒381-0001 長野県長野市赤沼柳橋2276-2	TEL.026-296-9003	FAX.026-296-3532
■資材営業課	〒381-0001 長野県長野市赤沼柳橋2276-2	TEL.026-262-1544	FAX.026-262-1545
■北信営業所	〒381-0001 長野県長野市赤沼柳橋2276-2	TEL.026-262-1544	FAX.026-262-1545
■東信営業所	〒386-0004 長野県上田市殿城3726-1	TEL.0268-26-1722	FAX.0268-26-1070
■中信営業所	〒390-1131 長野県松本市今井6960-1	TEL.0263-88-9411	FAX.0263-88-9410
■南信営業所	〒399-4301 長野県上伊那郡宮田村5450-22	TEL.0265-85-3061	FAX.0265-85-4586
■関東営業所	〒362-0072 埼玉県上尾市中妻4-2-2ウエルズ上尾	TEL.048-783-3346	FAX.048-783-3347



HP / <https://www.precast-takamisawa.com/>  
E-mail / [info@precast-takamisawa.com](mailto:info@precast-takamisawa.com)

